

REUNIÃO ORDINÁRIA CNCD

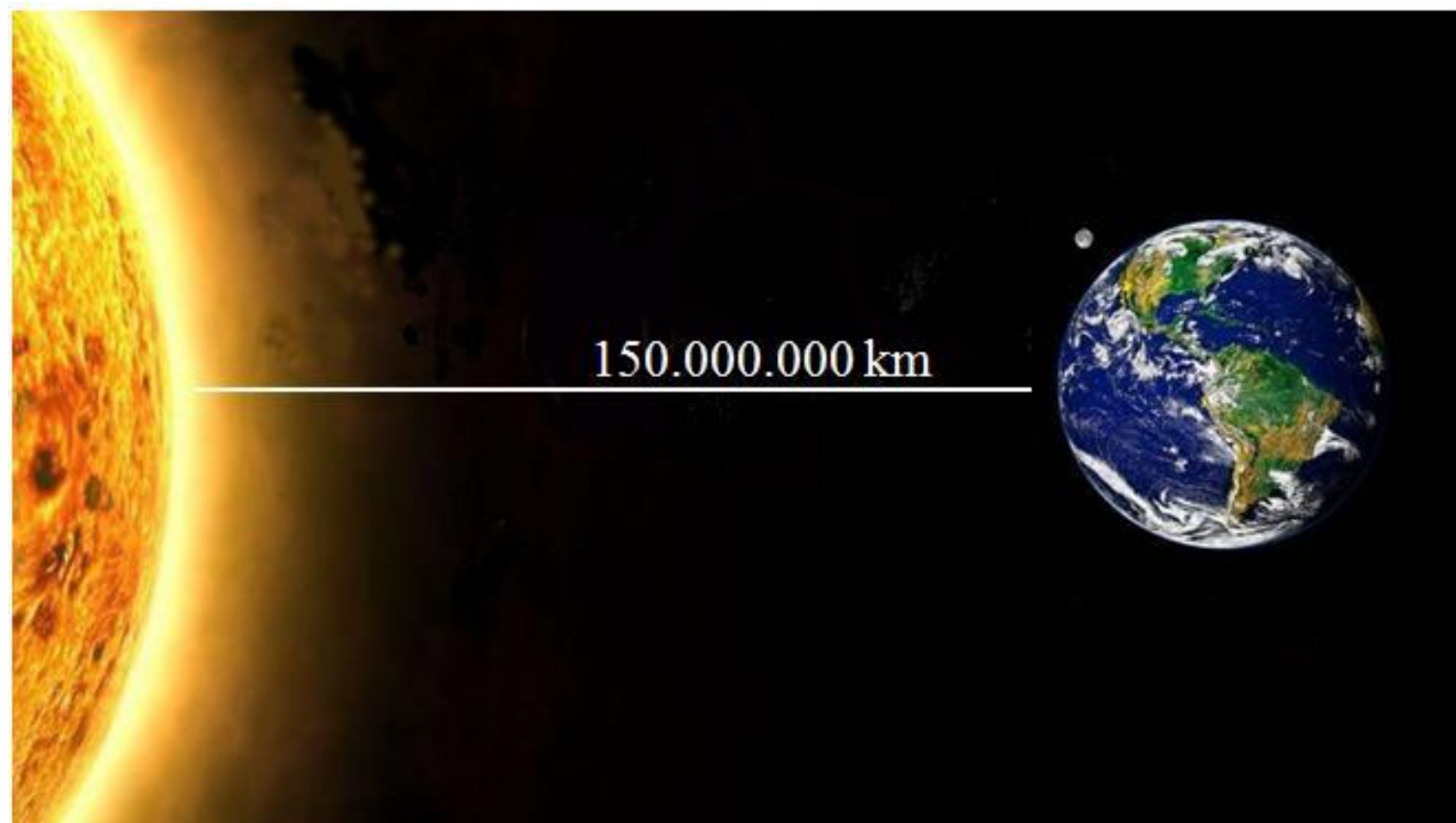
**COMBATE A
DESERTIFICAÇÃO
CAMPINA GRANDE,
MAIO/JUN 2012**

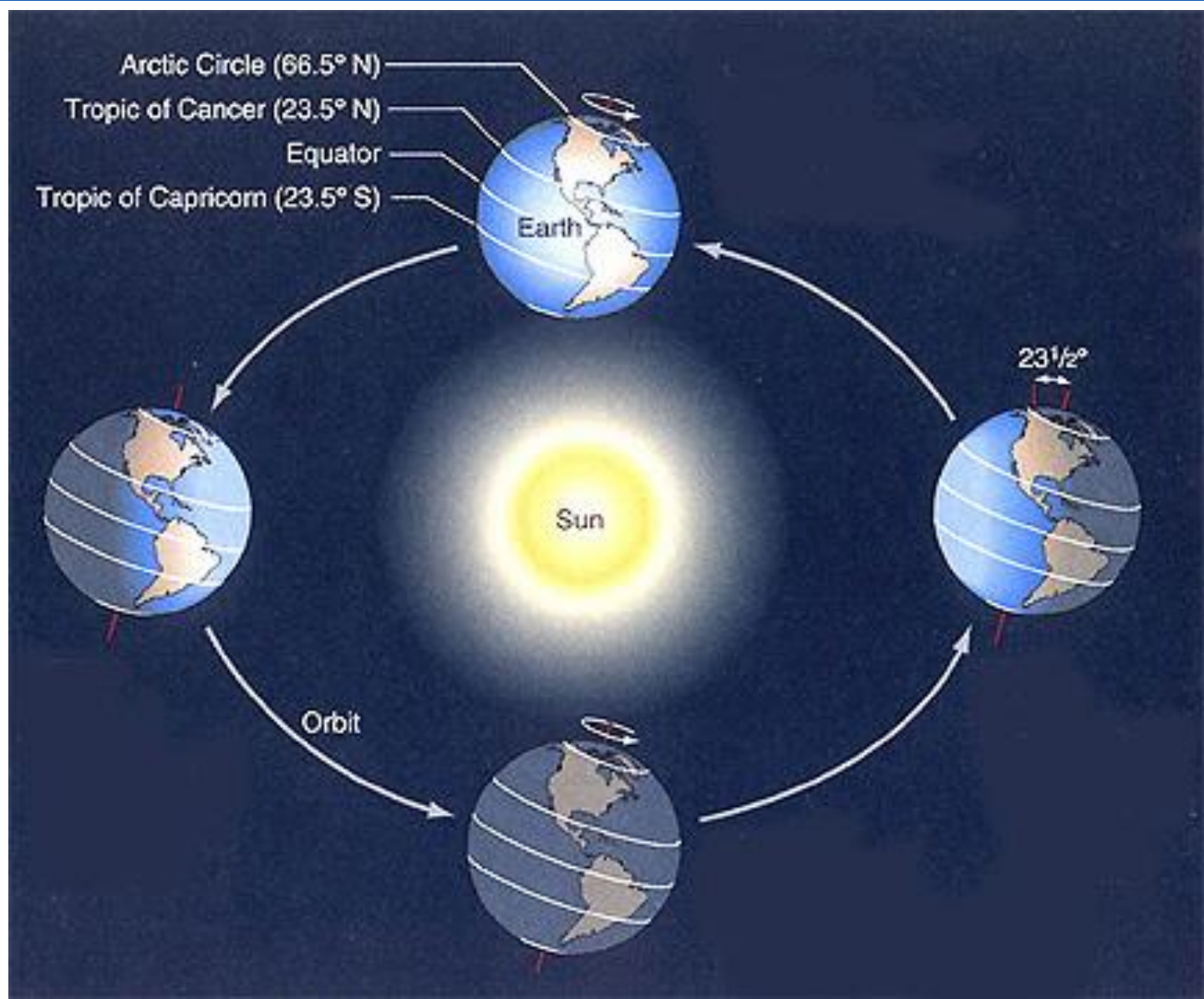
Instituto Nacional de Meteorologia
-Órgão do Ministério da Agricultura,
Pecuária e Abastecimento(MAPA).
-Representante do Brasil junto a Organização Meteorológica
Mundial(OMM-ONU).

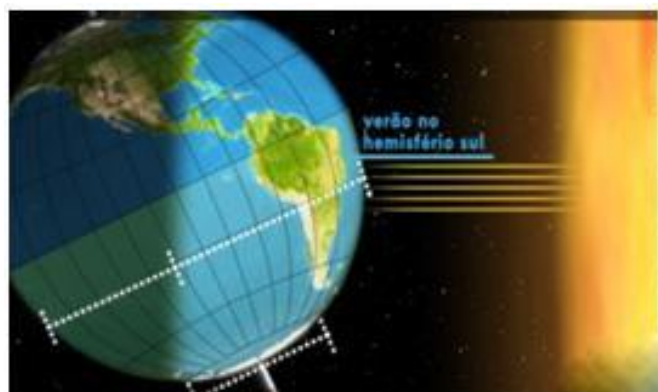
MISSÃO: Prover informações meteorológicas confiáveis à Sociedade Brasileira e influir construtivamente no processo de Tomada de Decisão, contribuindo para o desenvolvimento sustentável do País. Essa missão deve ser atingida por meio do Monitoramento, Análise e Previsão do Tempo e do Clima, fundamentados em pesquisa aplicada, no trabalho em parceria e no compartilhamento do conhecimento, com ênfase em resultados práticos e confiáveis.

CLIMA NA AMÉRICA DO SUL/NORDESTE

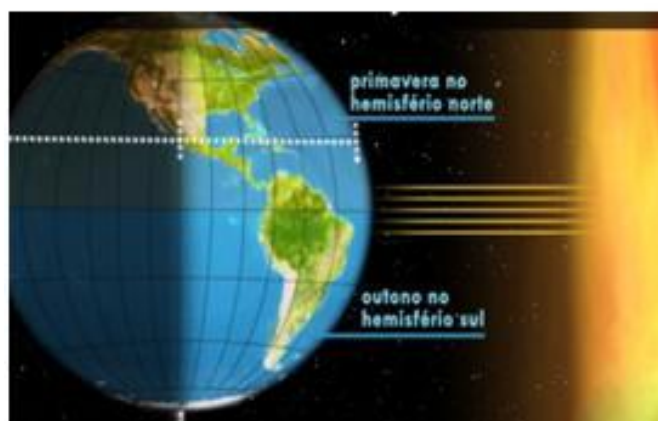
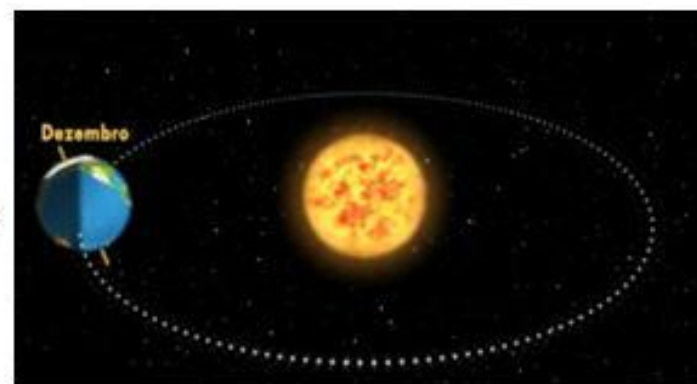
ESTAÇÕES DO ANO





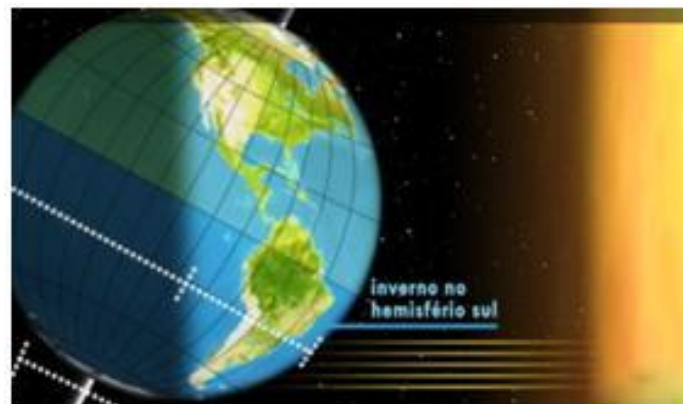


dez

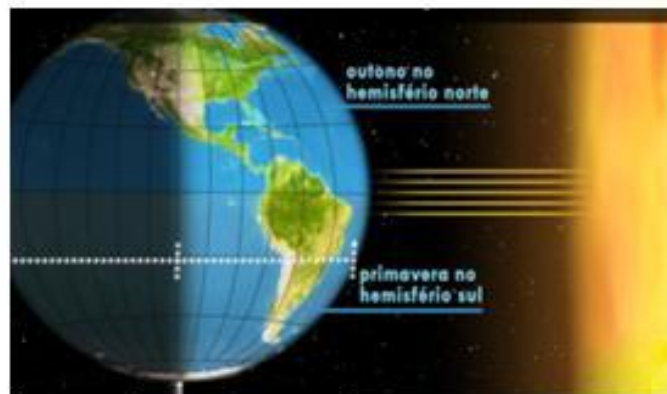
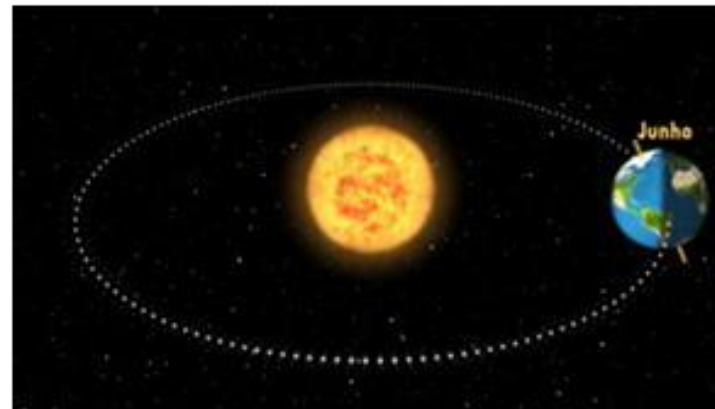


mar





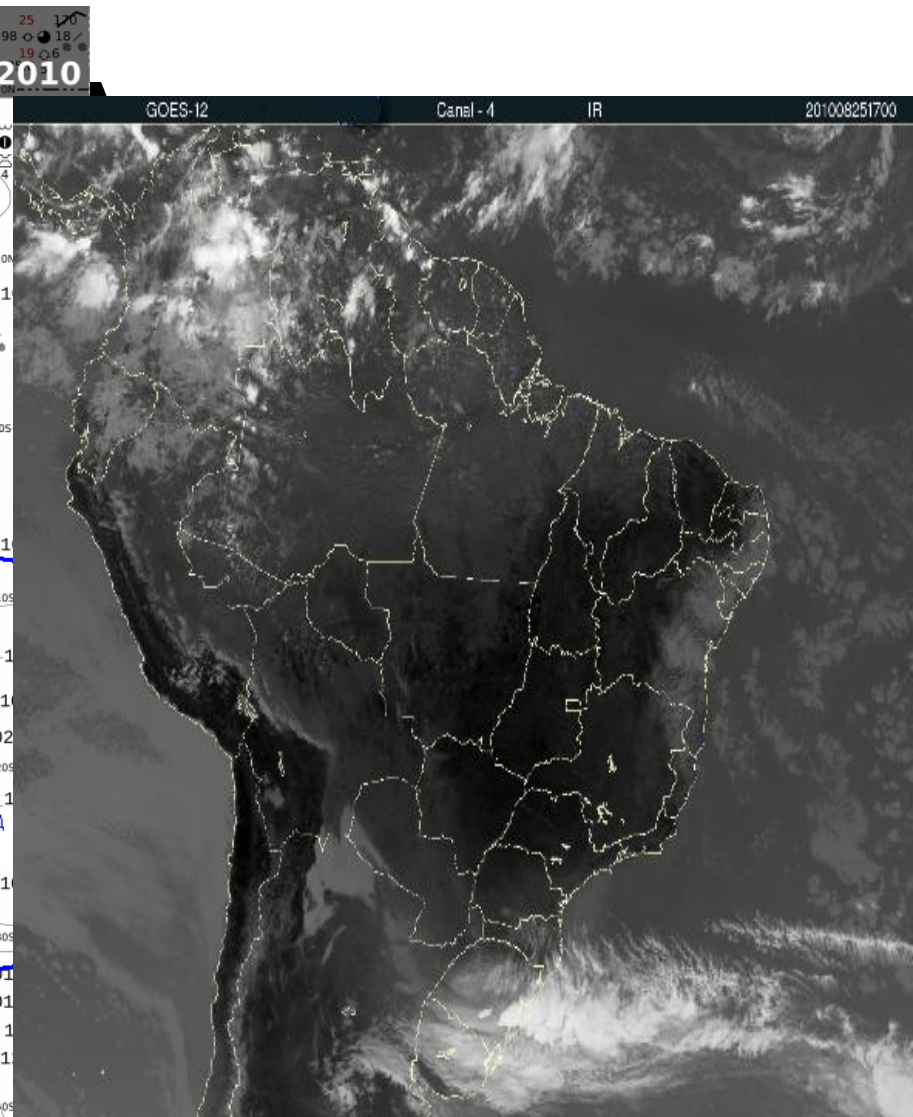
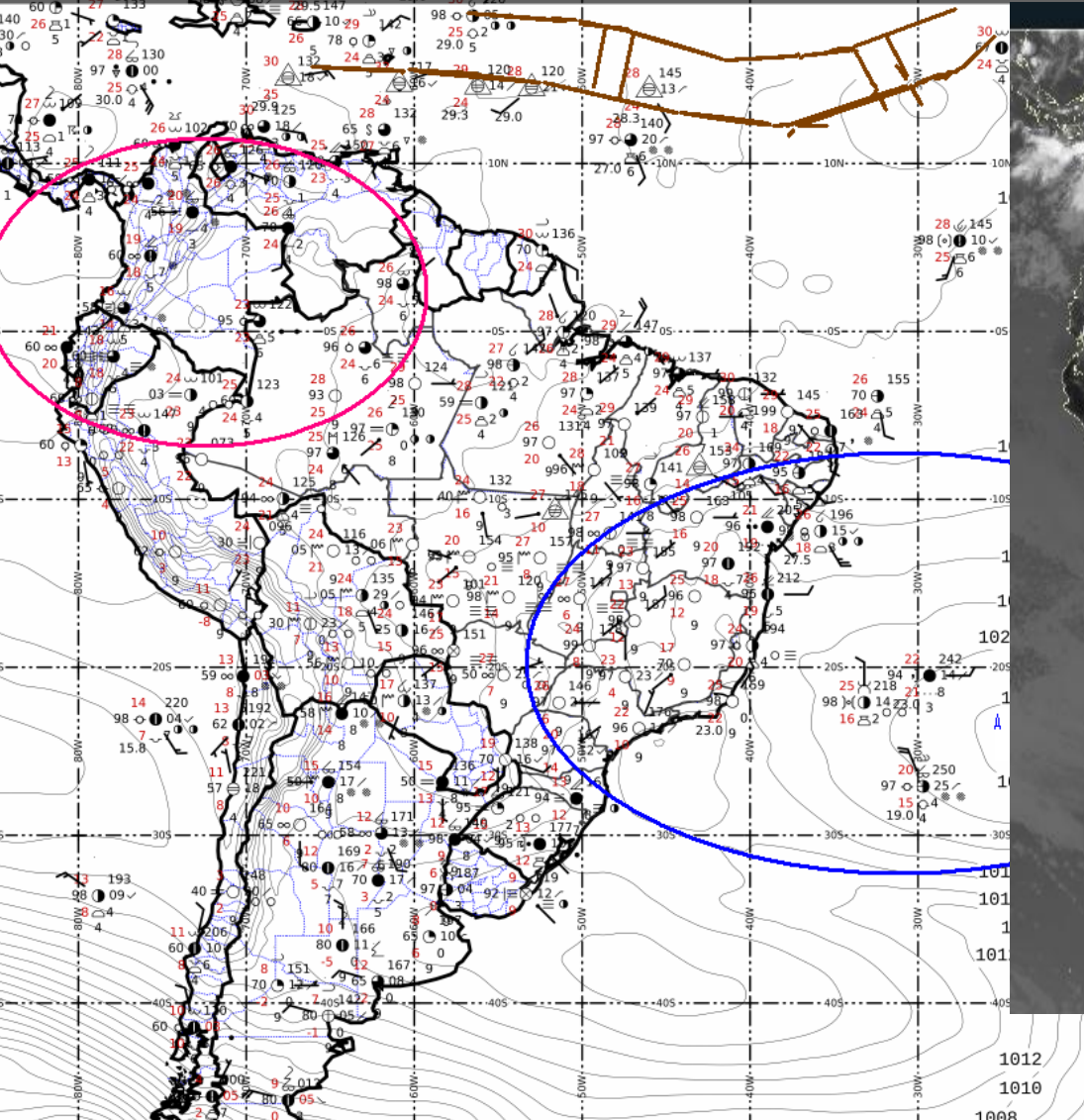
jun



set

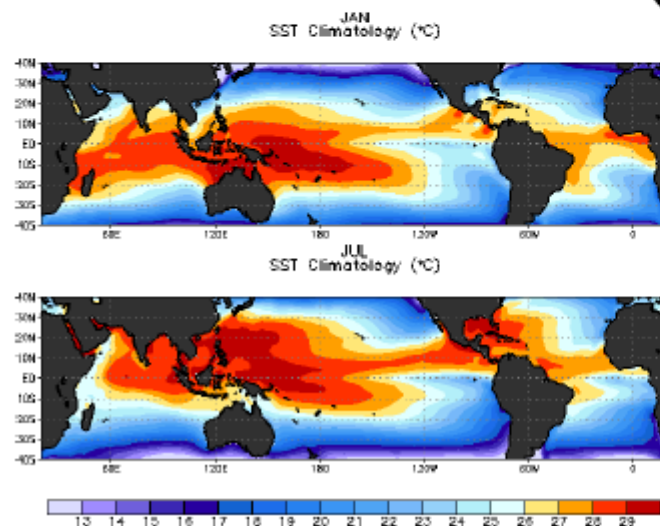


MAP das 12:00 UTC do dia 25/08/2010 +
 Médio do Mar: MBAR [t + 12 h] às 12:00 UTC do dia 25/08/2010



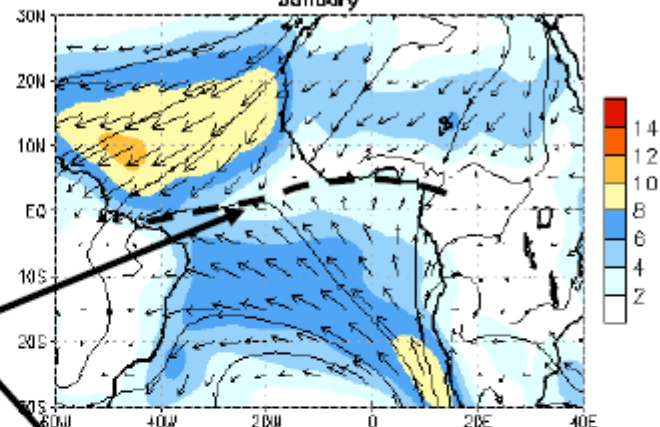
A ITCZ é mais distinta sobre o Atlântico leste e central, onde os ventos alísios de Nordeste e Sudeste convergem (entre o Equador e 15N) e as temperaturas da superfície do mar são quentes (veja abaixo).

ITCZ

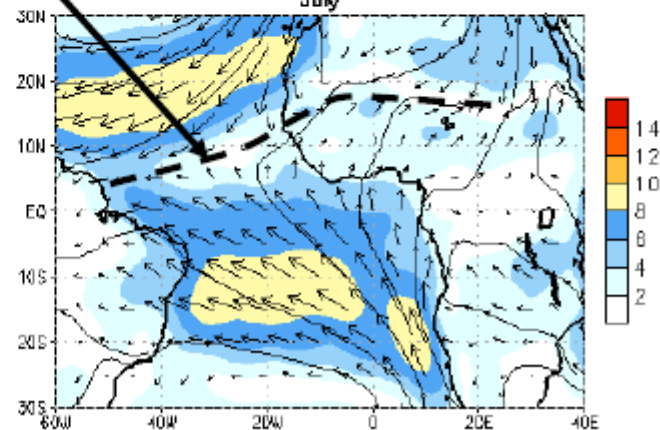


1000-hPa Streamlines and Isotachs Clim (1979-1995)

January



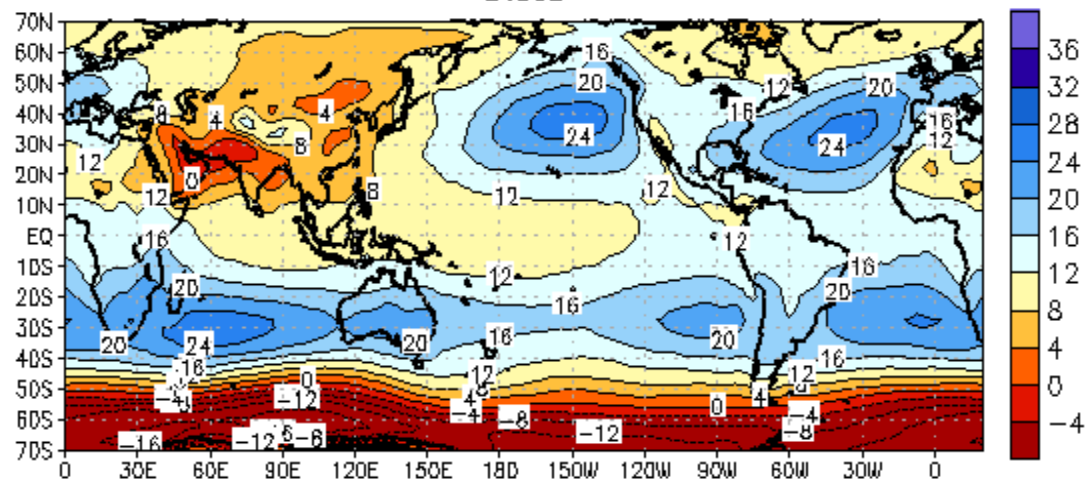
July



Pressão NMM

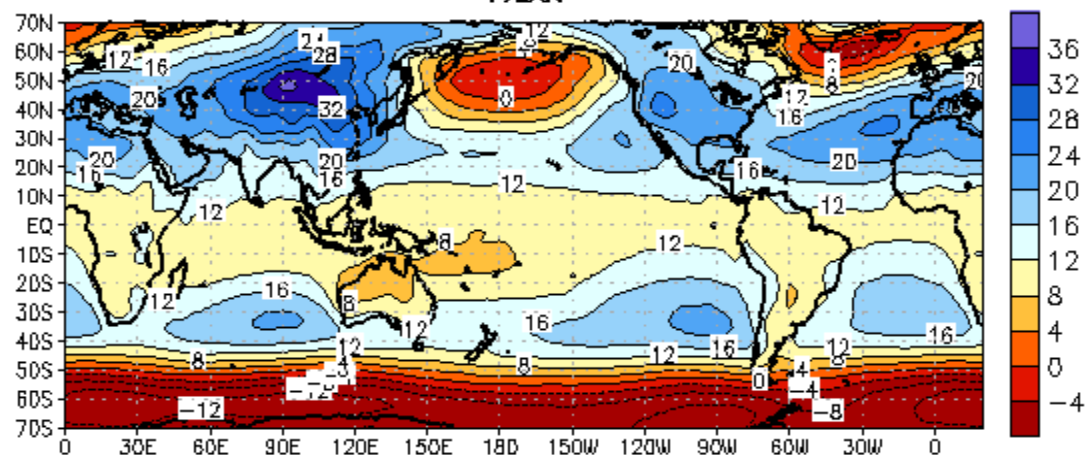
Sea Level Pressure (hPa) Climatologia

21JUL



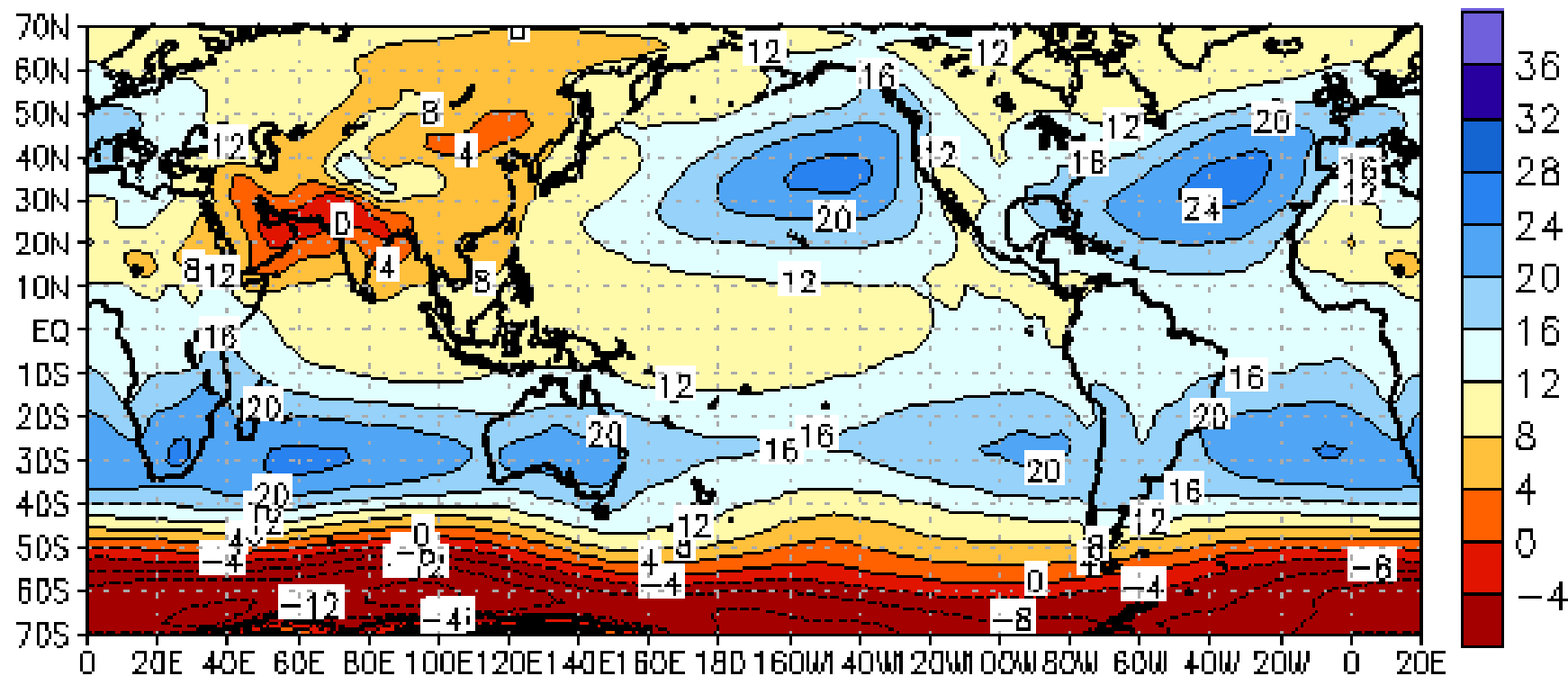
Sea Level Pressure (hPa) Climatologia

17JAN

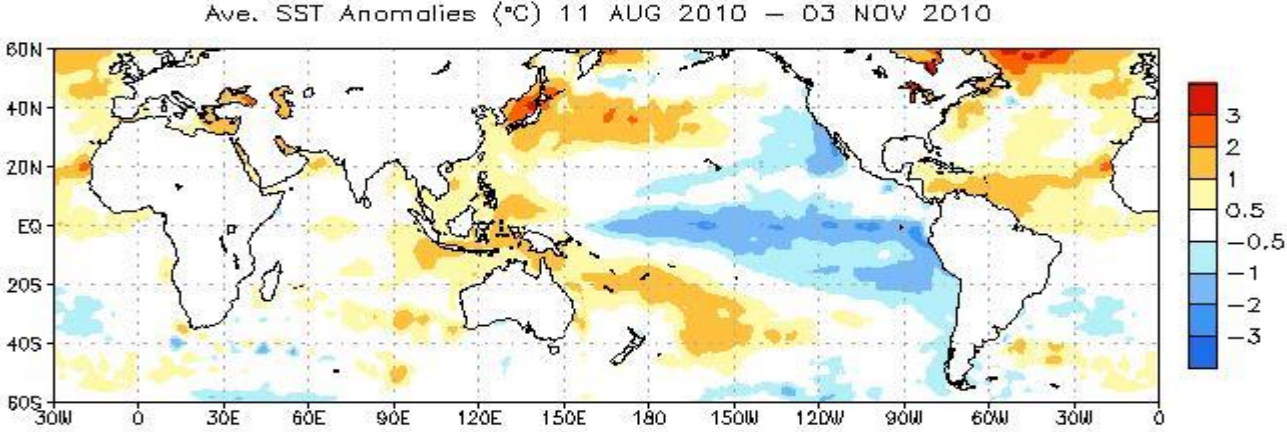


Sea Level Pressure (hPa) Climatology

01JUL

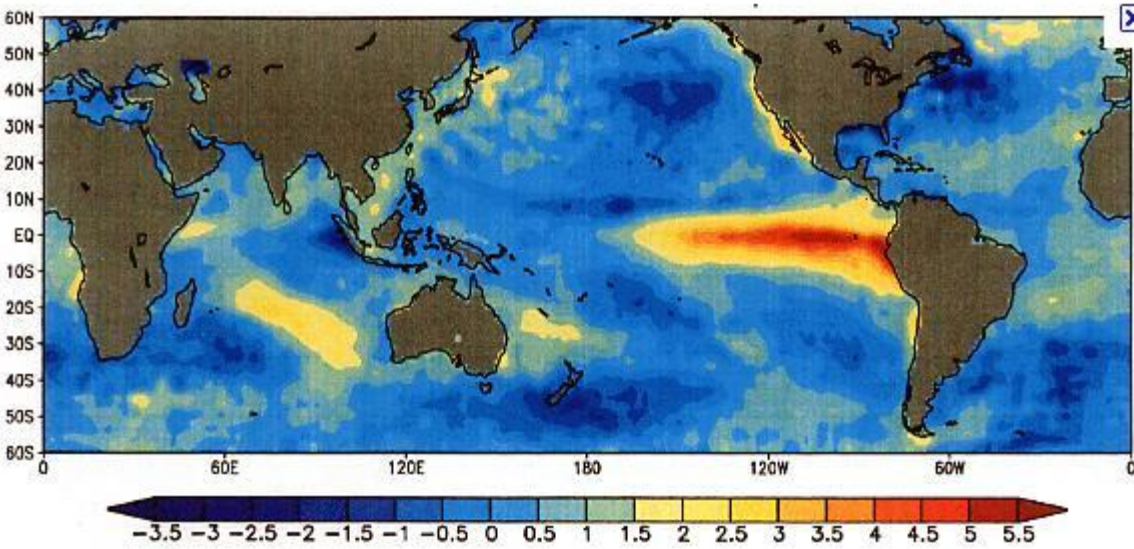


La Nina



Data Source: NCEP Global Sea Surface Temperature Analyses
Climatology (1979–1995)

El Niño



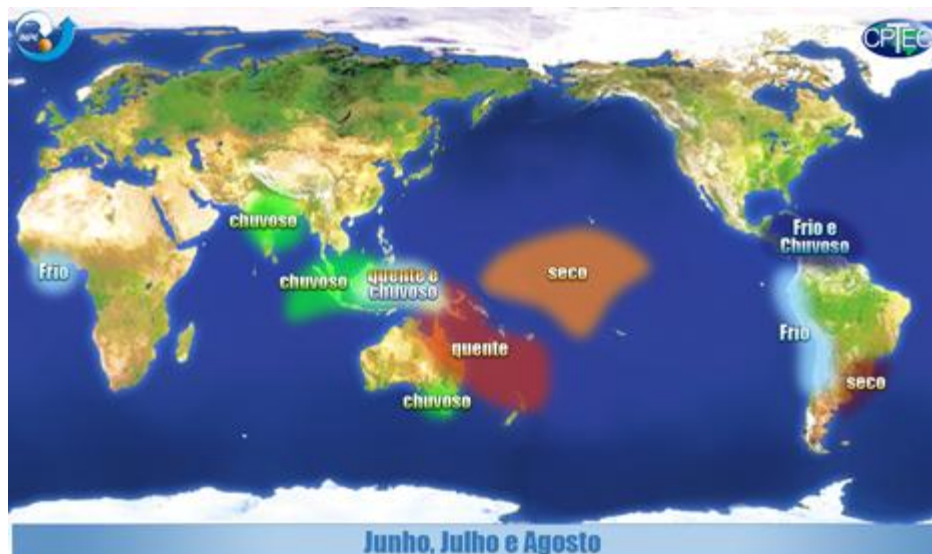
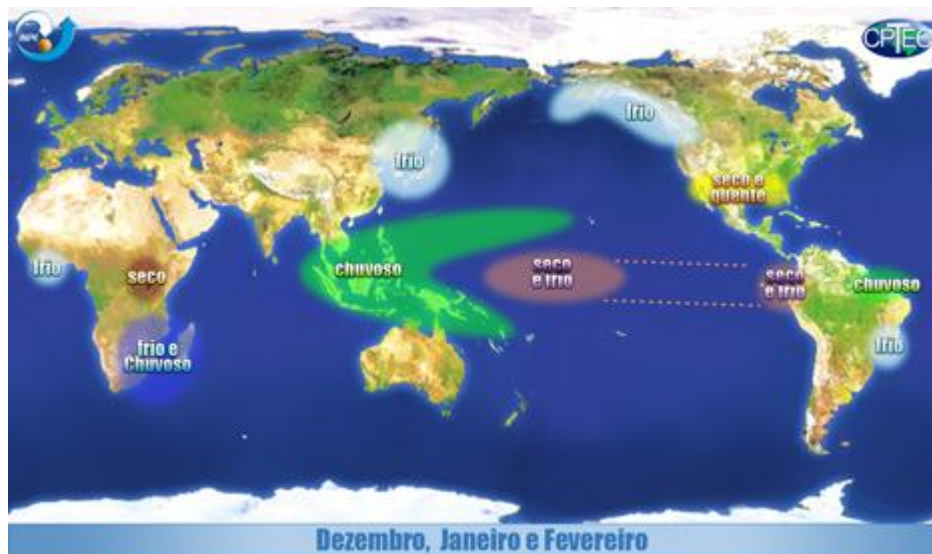
EL NIÑO/ LA NINA

El Niño é um fenômeno atmosférico-oceânico caracterizado por um aquecimento anormal das águas superficiais no oceano Pacífico Tropical, e que pode afetar o clima regional e global, mudando os padrões de vento a nível mundial, e afetando assim, os regimes de chuva em regiões tropicais e de latitudes médias.

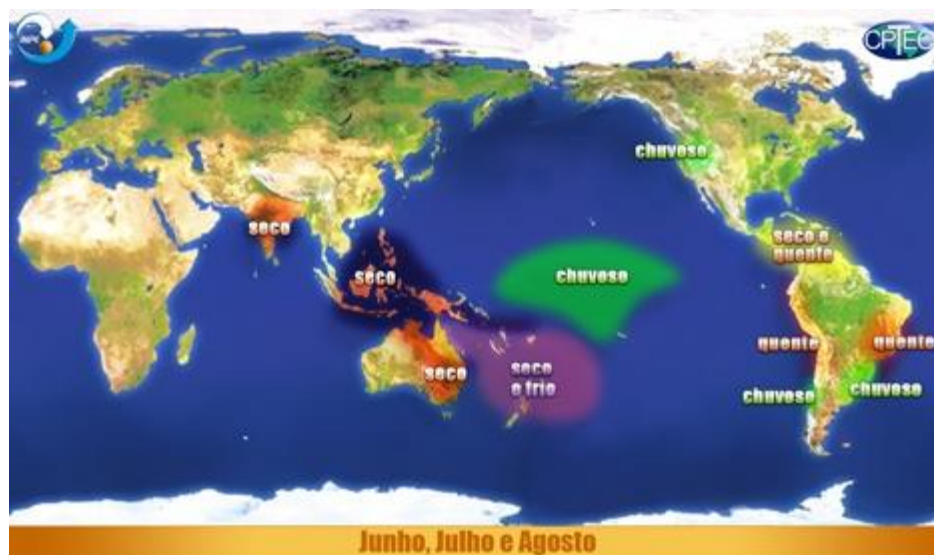
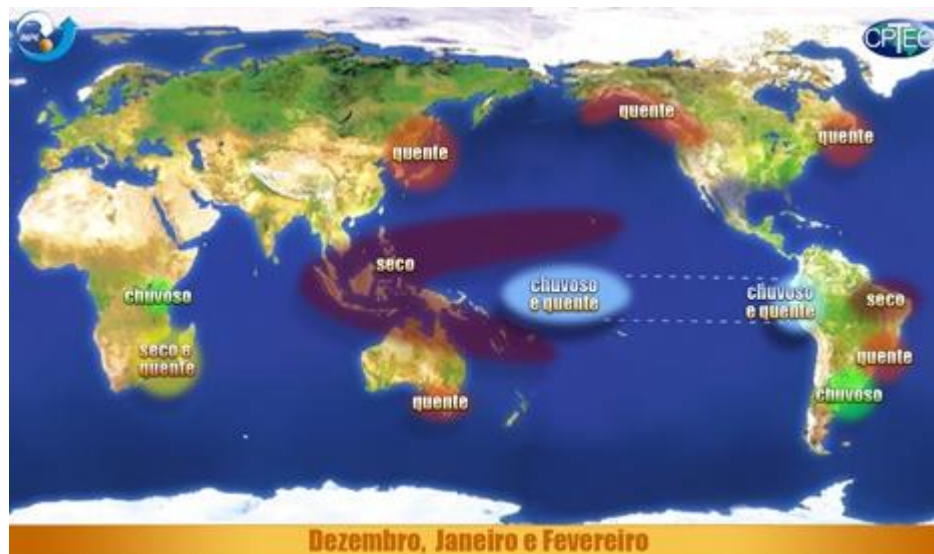
La Niña é um fenômeno oposto, isto é, caracterizado pelo resfriamento anormal das águas superficiais no oceano Pacífico Tropical que, igualmente, pode afetar o clima a nível regional e global.

Alguns dos impactos de La Niña tendem a ser opostos aos de El Niño, mas nem sempre uma região afetada pelo El Niño apresenta impactos significativos no tempo e clima devido à La Niña.

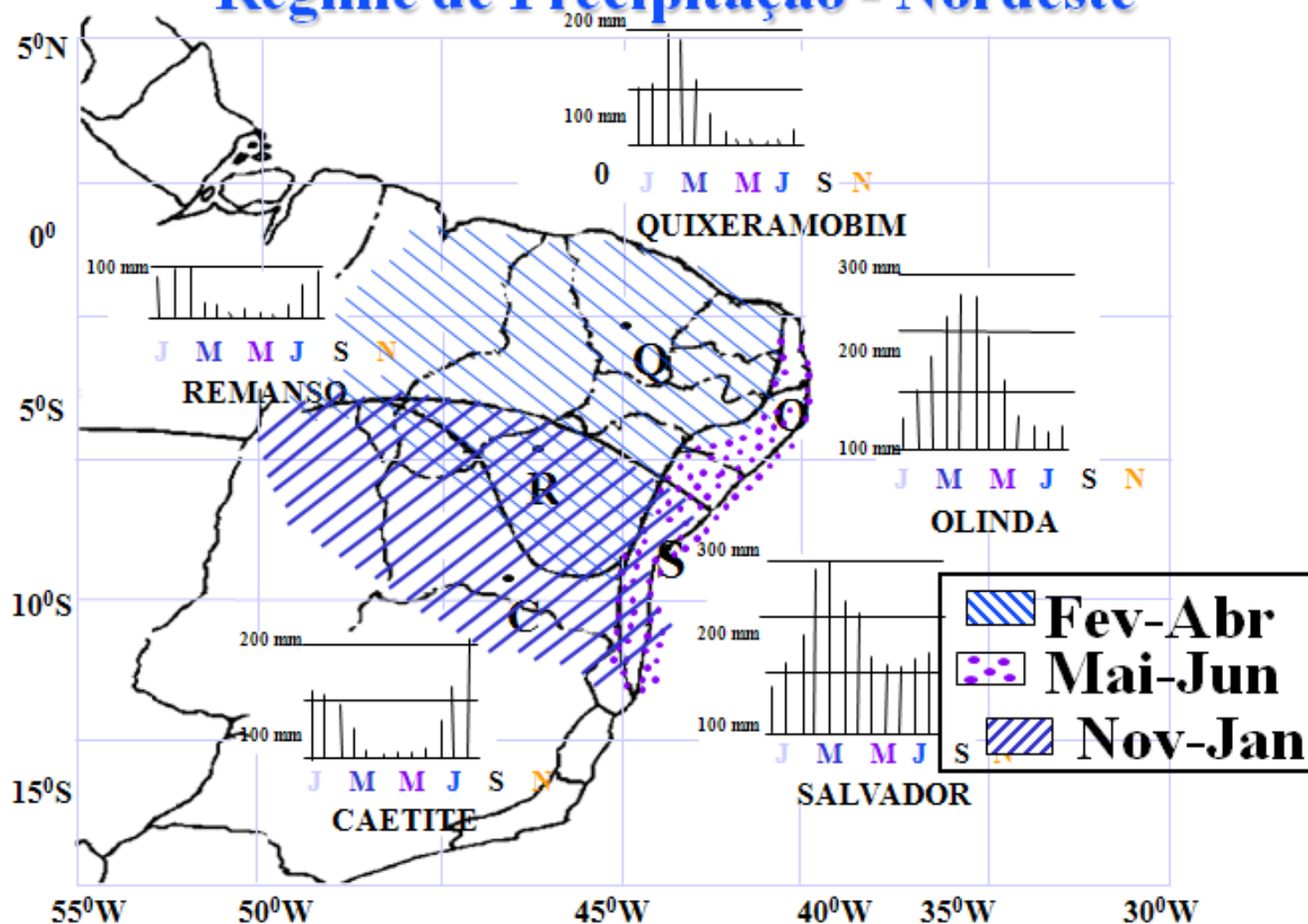
Efeitos La Nina



Efeitos El Niño

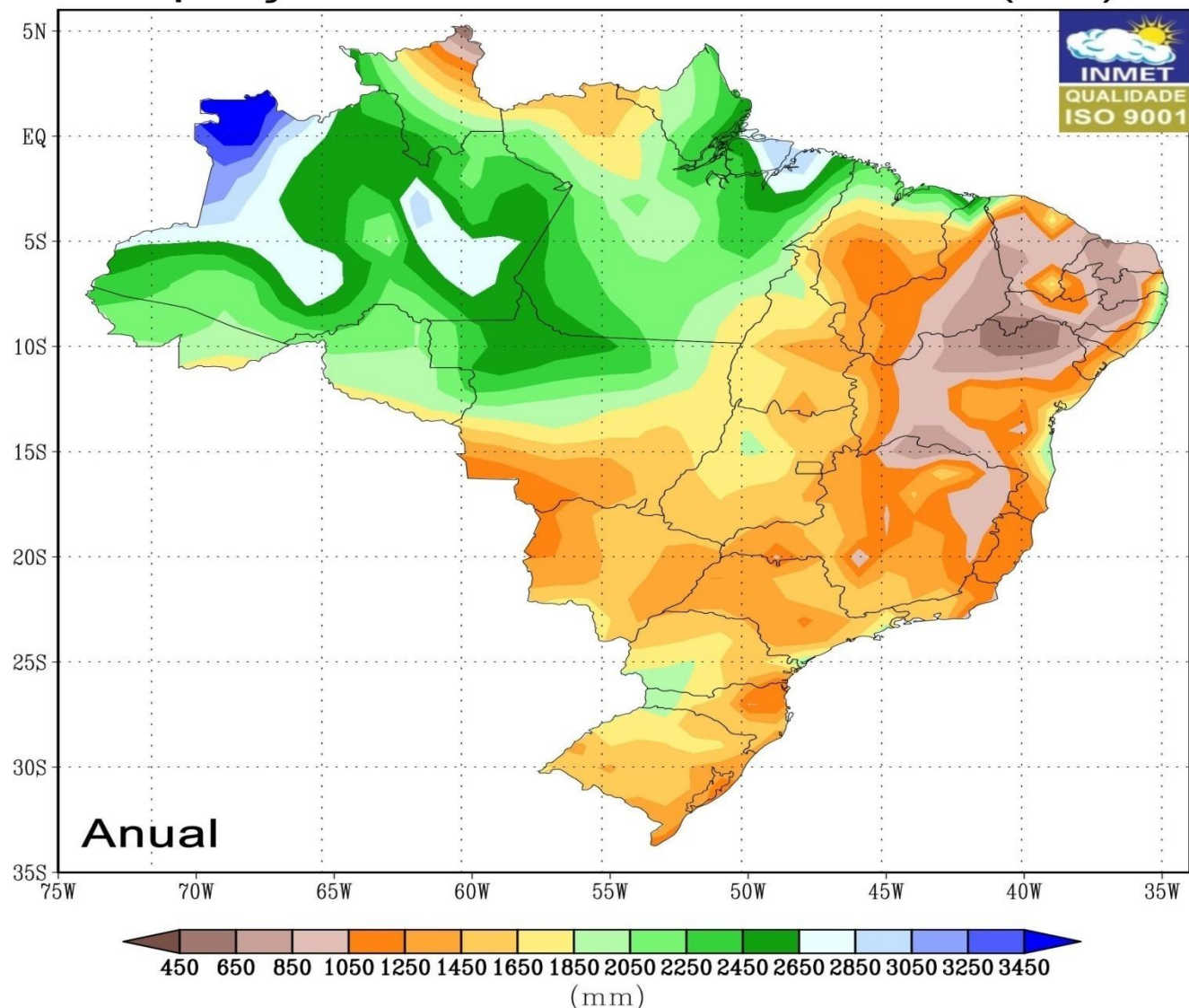


Regime de Precipitação - Nordeste



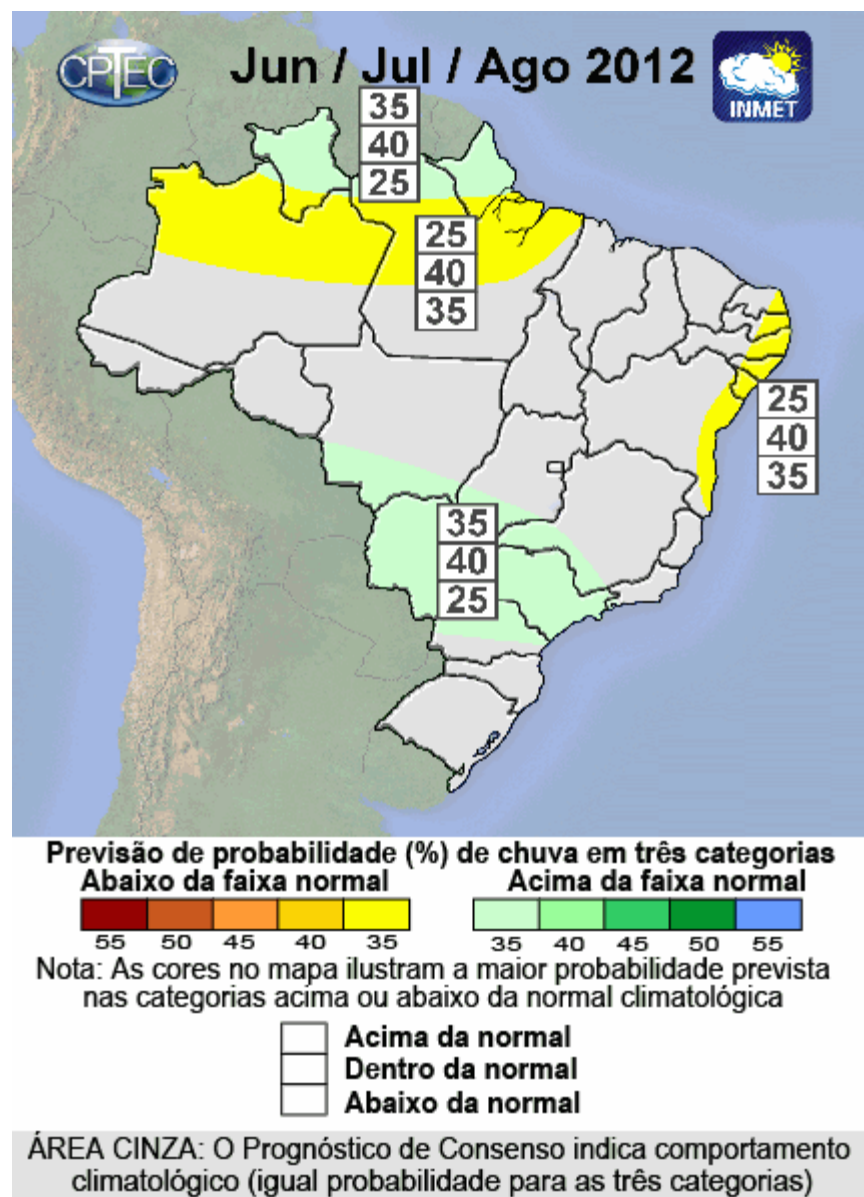
Normais Climatológicas do Brasil 1961-1990

Precipitação acumulada mensal e anual (mm)

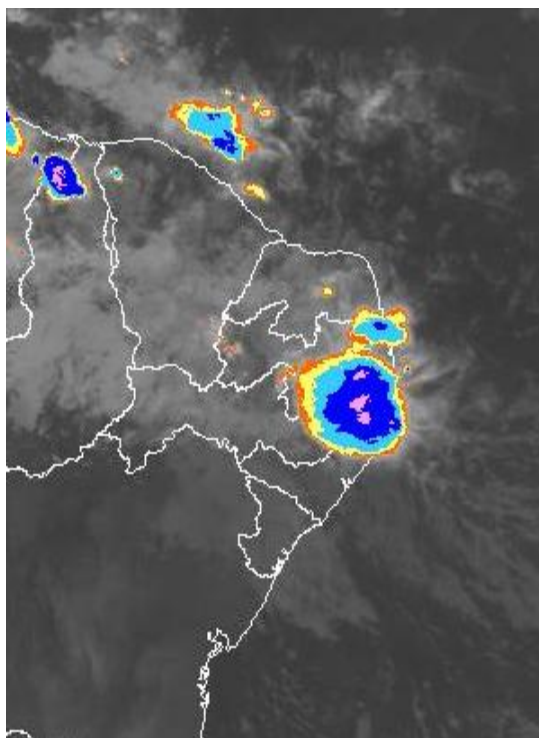


CONDIÇÕES DE ESTIAGEM DEVEM CONTINUAR NA MAIOR PARTE DA REGIÃO NORDESTE.

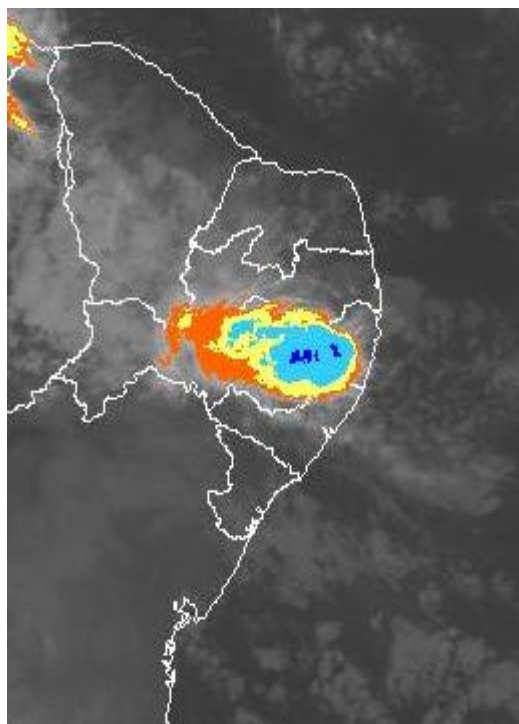
A persistência de águas superficiais mais frias que o normal nas áreas equatoriais e tropicais do Atlântico continua indicando que o setor leste da Região Nordeste também terá seu período chuvoso comprometido, inclusive com menor frequência de aglomerados de nuvens que se formam sobre áreas oceânicas e favorecem a ocorrência de chuvas neste período do ano.



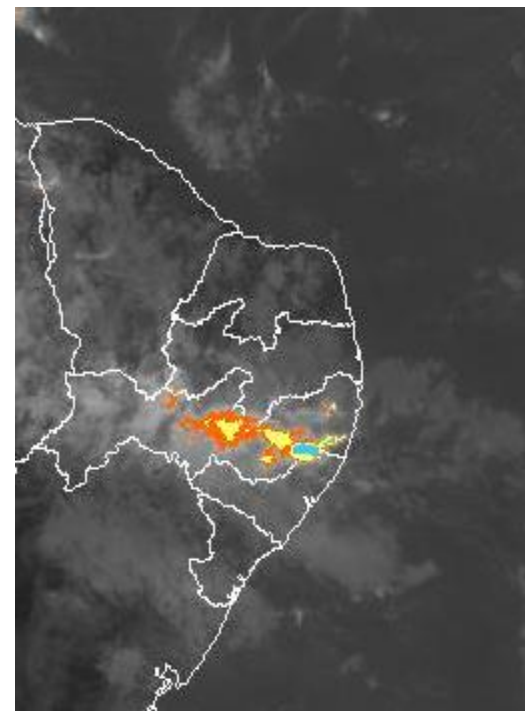
PERTURBAÇÃO DE LESTE



17/06/10 23:00utc



18/06/10 09:00utc



18/06/10 15:00utc

Rede de Estações de Superfície - Automáticas



Estação Automática



Coleta parâmetros meteorológicos de hora em hora:

- precipitação
- temperatura
- umidade
- direção e intensidade do vento (10 m)
- Radiação solar
- pressão

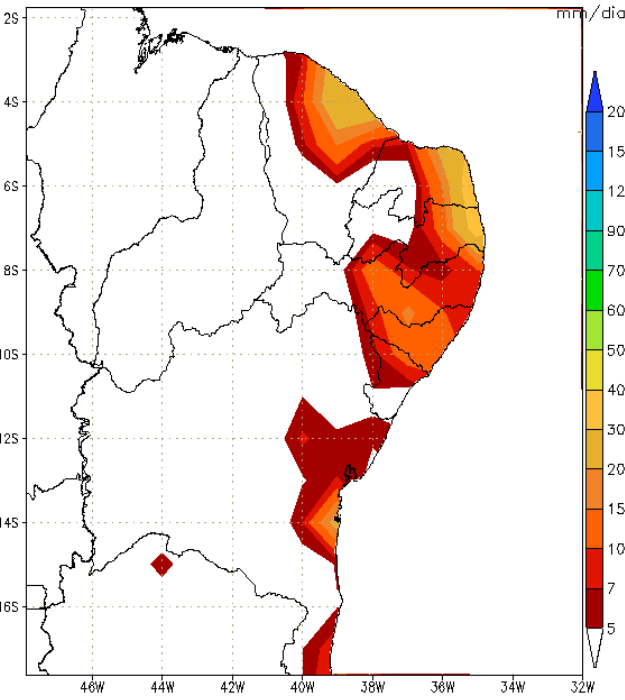
Tempo real transmissão-recepção

Rede de Estações de Superfície - Convencionais

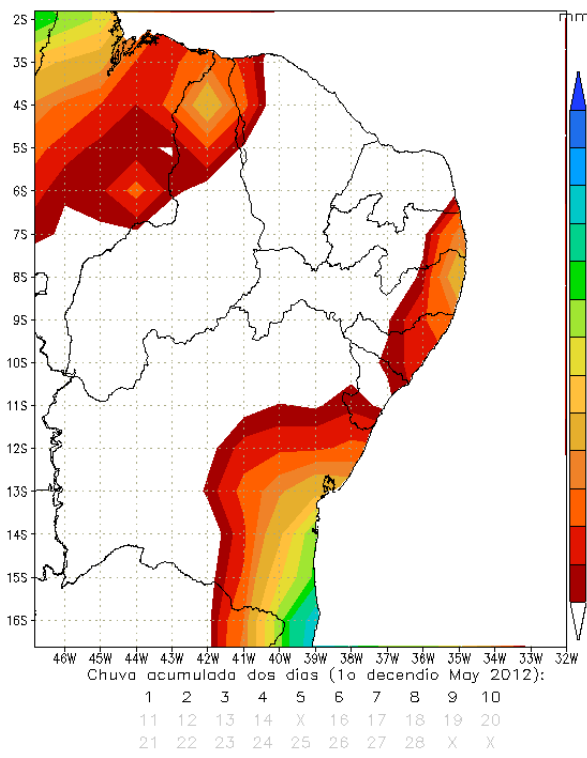


CHUVA

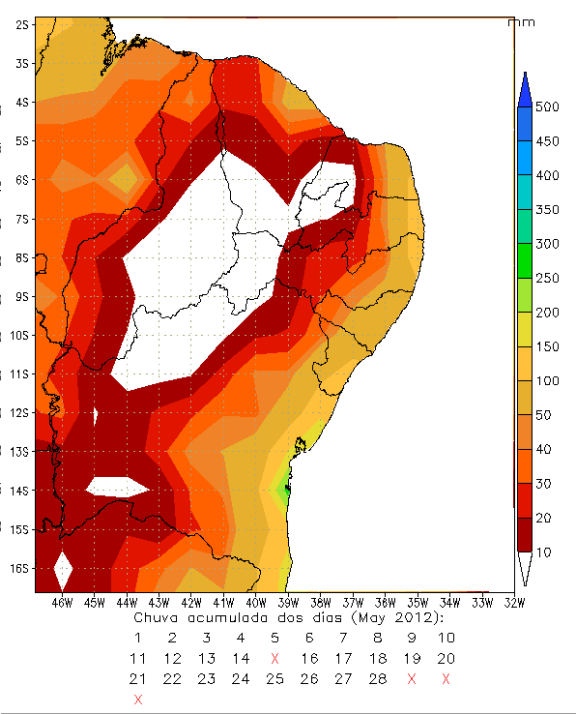
Diário



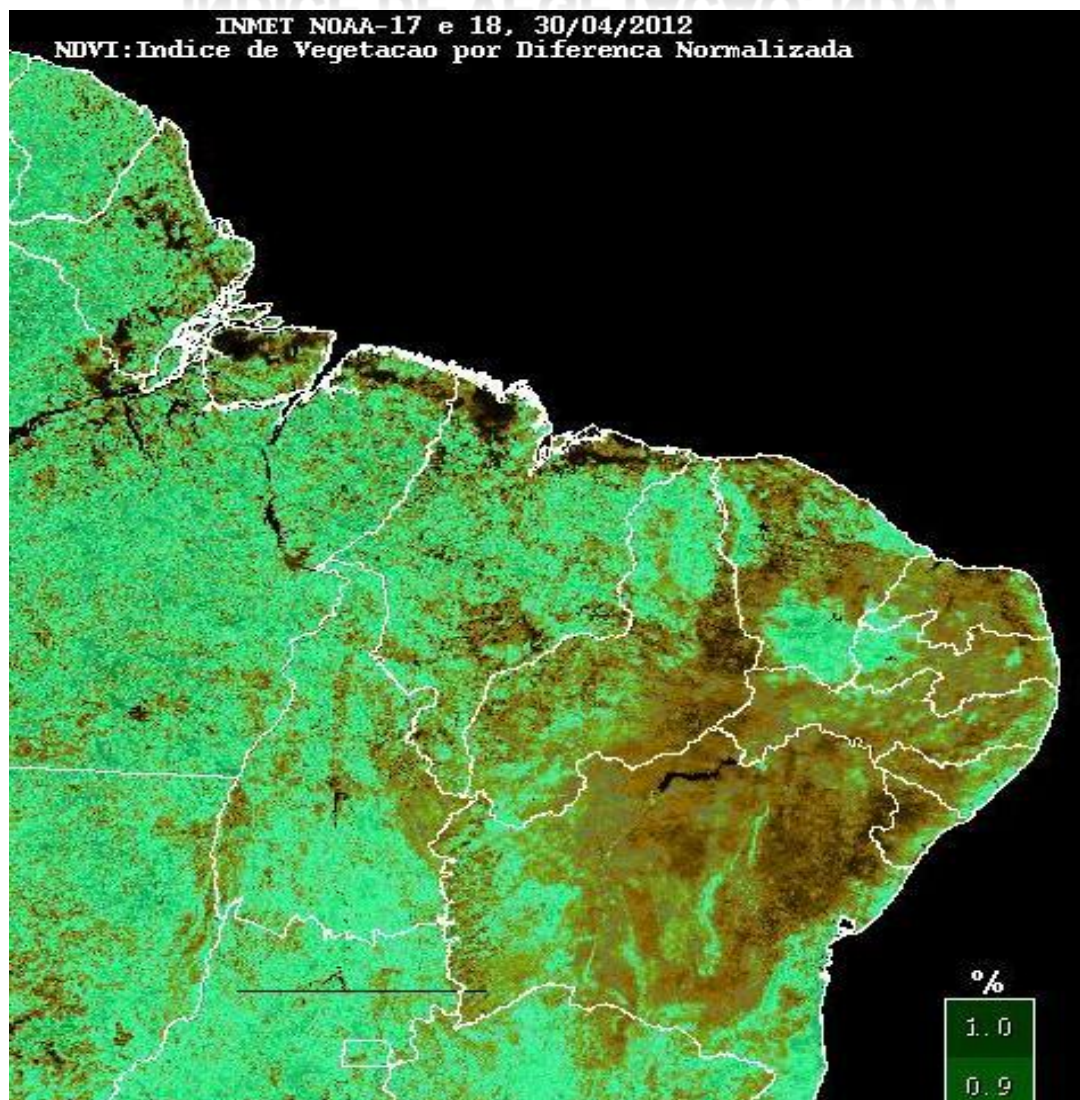
Decendial



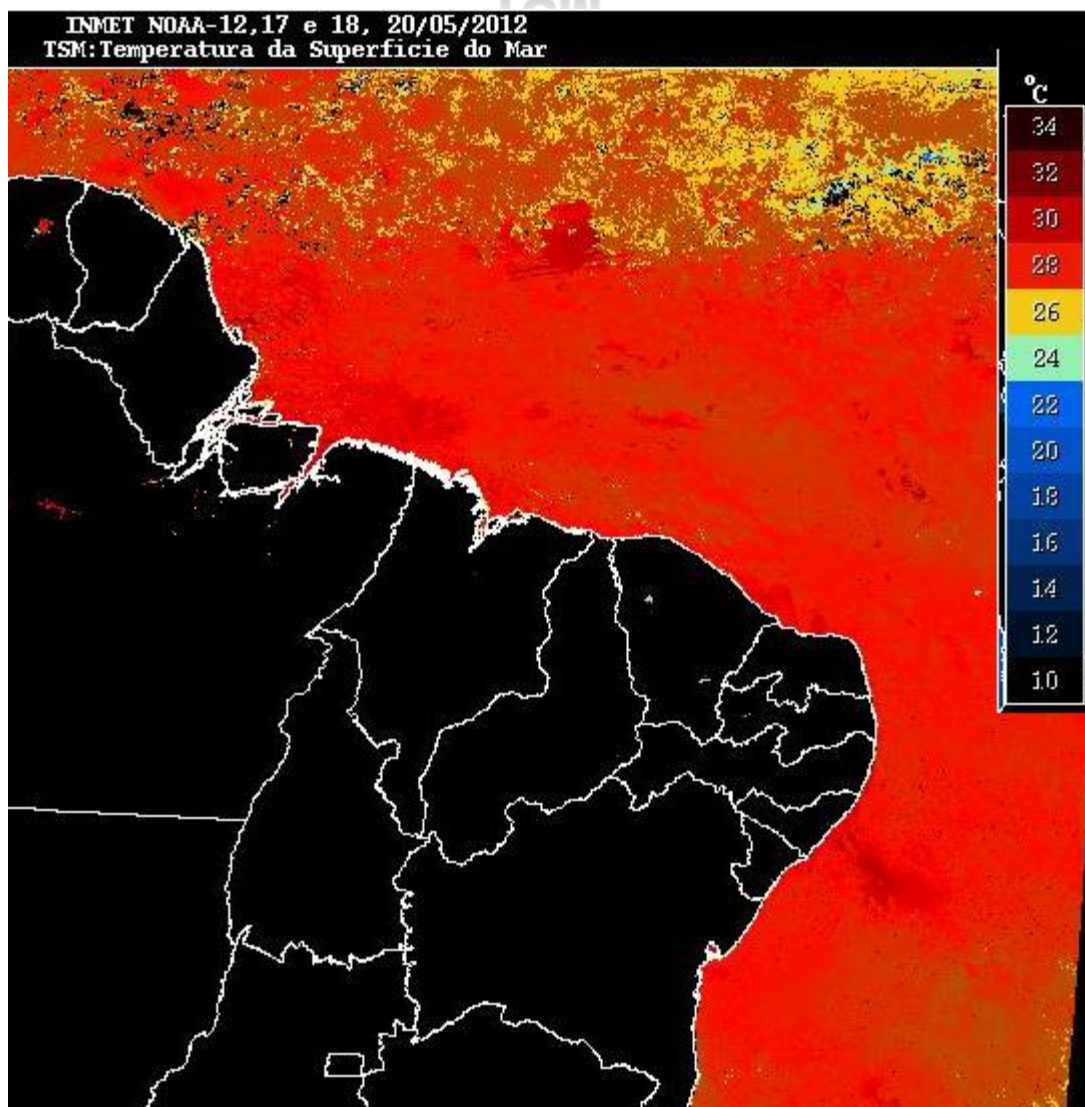
Mensal



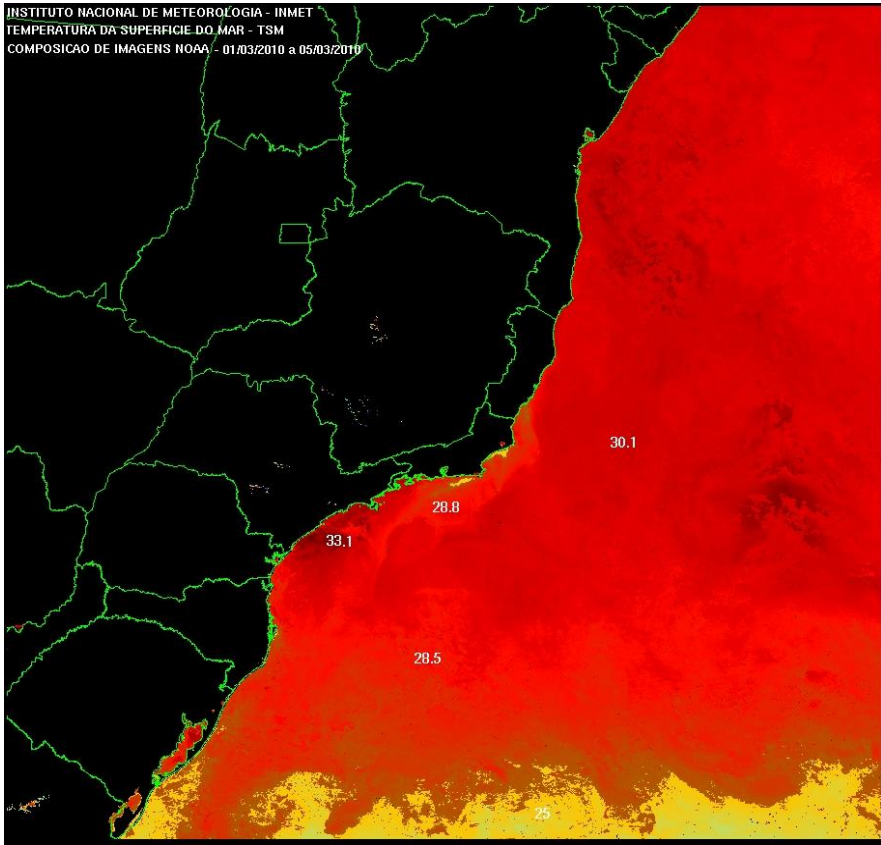
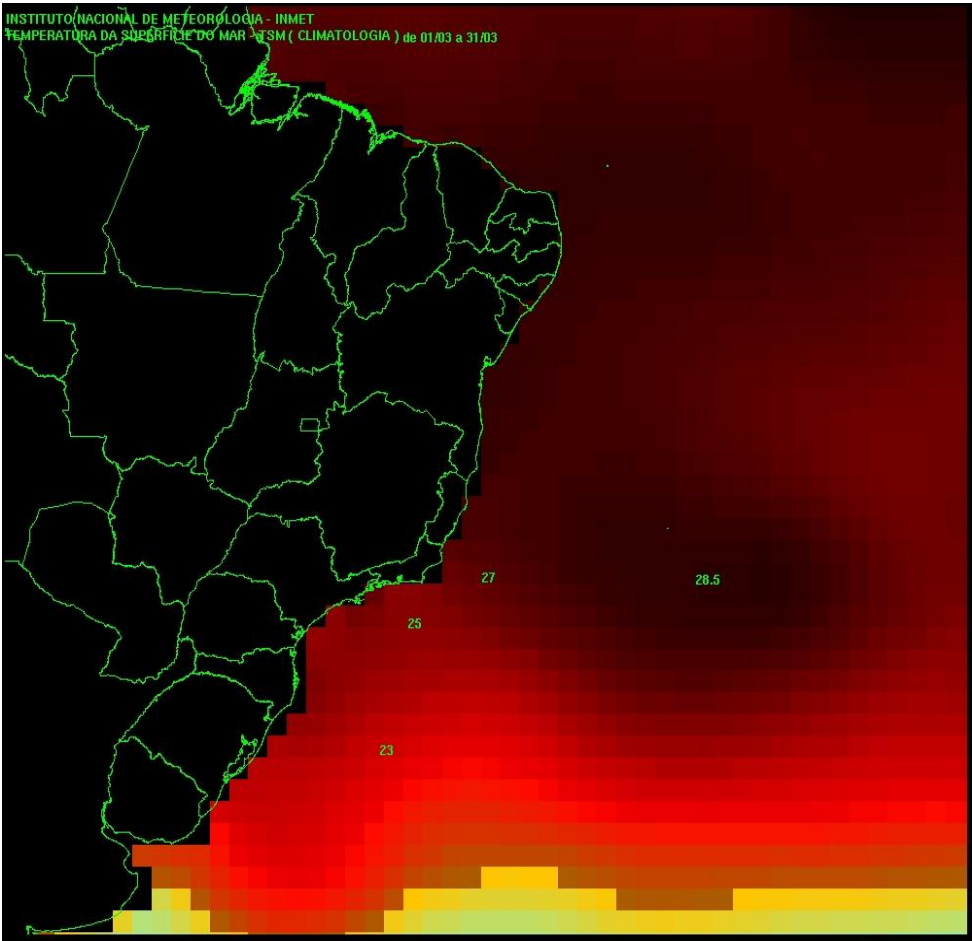
ÍNDICE DE VEGETAÇÃO, NDVI



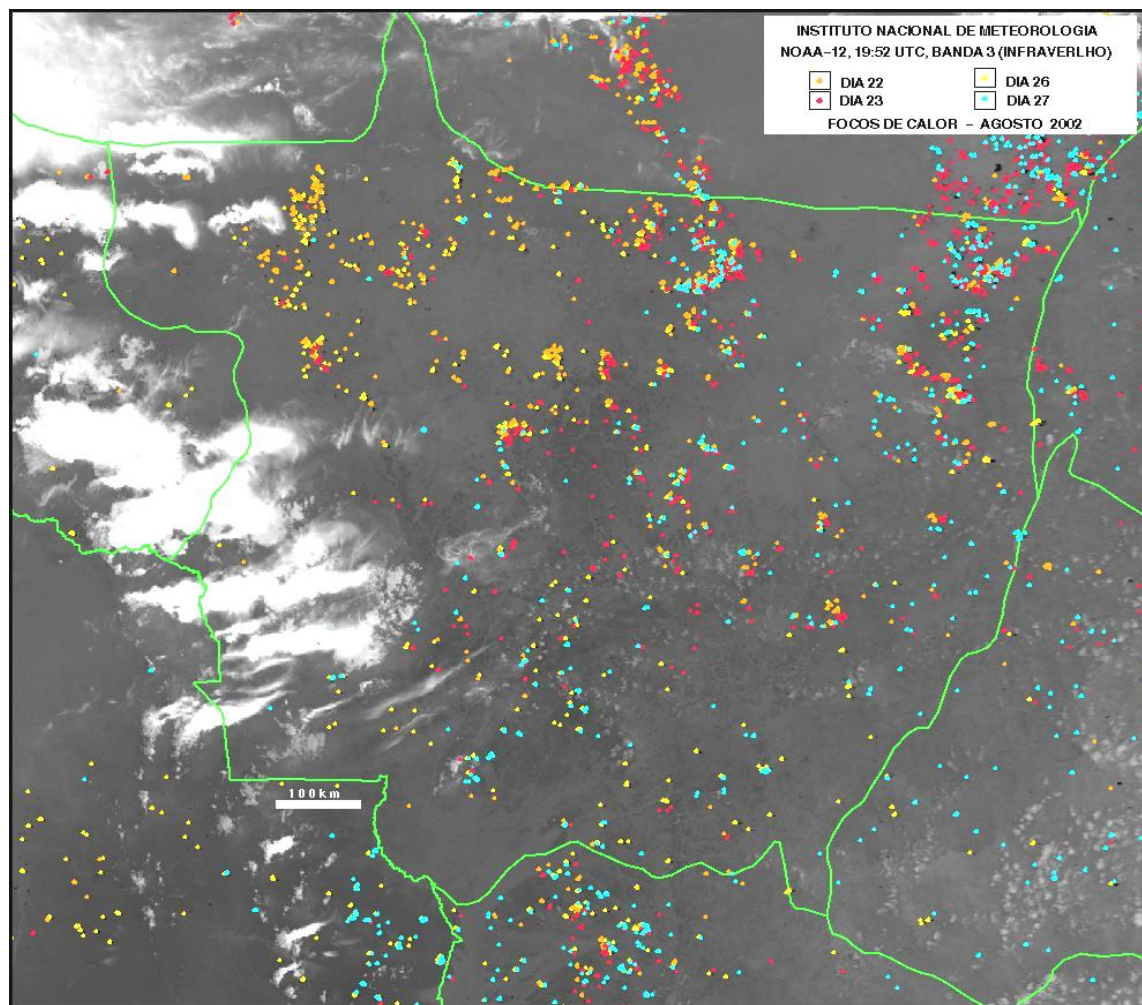
TSM



TSM, MÉDIA, REGISTROS

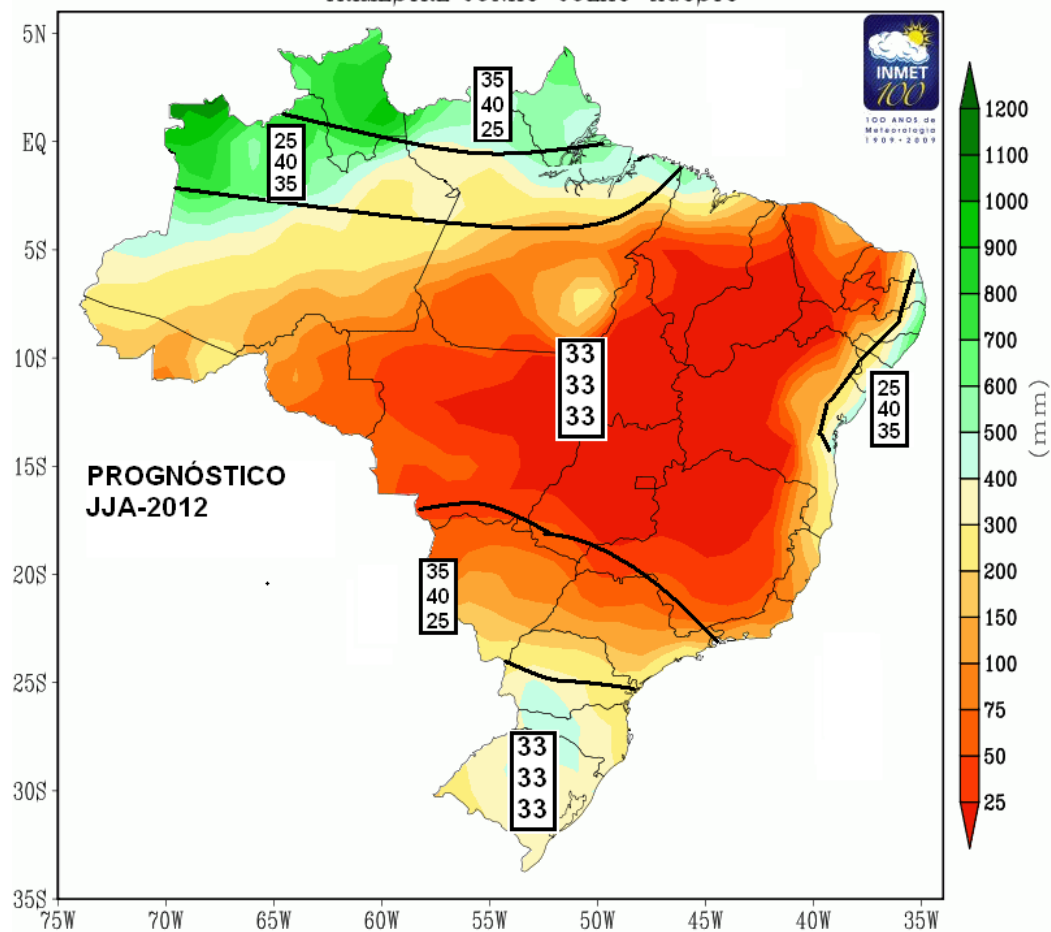


FOCOS DE INCÊNDIOS



PROG.TRIMSTRAL

NORMAL CLIMATOLÓGICA - PRECIPITAÇÃO
TRIMESTRE JUNHO-JULHO-AGOSTO



TEMPO ADVERSO

Tornado F 5

Tromba D'Água

TEMPO ADVERSO/SEVERO

Granizo/Saraiva

Neve

TEMPO ADVERSO

FENÔMENO LA NINA DESENTIFICANDO

PROGNÓSTICO CLIMÁTICO TRIMESTRAL

www.inmet.gov.br

luiz.cavalcanti@inmet.gov.br

Muito Obrigado!